

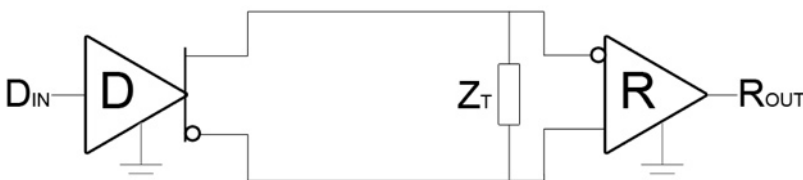
DOMIQ/Serial-4DX

DOMIQ/Serial-4DX wurde entwickelt um am **DOMIQ/Base** Modul mit Geräten mit **DMX512** Protokoll zu betreiben. Der DMX512 Datenfluss wird unter Verwendung des RS-485 Standards versendet. Bis zu 32 Geräte können gleichzeitig an einem **DOMIQ/Serial-4DX** angeschlossen werden. Diese Einschränkung liegt an dem verwendeten Standard des RS-485. Wenn Sie nur Geräte mit hochohmigen Eingangswiderständen verwenden, können Sie bis zu 256 Geräten anschließen.

Das Modul ist für die Verwendung im Schaltschrank auf der 35mm Hutschiene entwickelt worden. Vor der Installation auf der DIN Hutschiene verschieben Sie bitte den Verriegelungsmechanismus auf der Unterseite. Aufgrund der Länge des Flachbandkabels sollte dieses Modul an die rechte Seite des Base-Modules installiert werden.

Verbindung und Verdrahtung

- **IN** Stecker - verbindet das Modul mit dem **EXT** Stecker des **Base-Module**, oder mit **OUT** Stecker von anderen **DOMIQ** Erweiterungsmodulen. Bevor Sie diese Flachbandstecker anschließen, schalten Sie bitte alle angeschlossenen Geräte spannungsfrei.
- **D+** und **D-** Anschluss - DMX-512 Leitung. Ein DMX512 Controller übermittelt asynchrone serielle Daten mit einer Geschwindigkeit von 250kbit/s. Die maximale Leitungslänge des DMX512 beträgt bei dieser Geschwindigkeit 400m. Für die Verdrahtung wird ein geschirmtes verdrilltes Kabel verwendet, an dessen Ende ein 100Ω Abschlusswiderstand gesetzt wird, um Signalreflexionen zu vermeiden.



Anzeigen

Status LEDs befinden sich an dem unteren Teil des Moduls: **ACT** (blau), **ERR** (rot), **TX** (gelb), **RX** (grün). Der normale Betriebszustand wird durch schnelles Blinken der blauen **ACT**- und **RX**-LED angezeigt. **TX** blinkt, wenn irgendein DMX512 Kanal seinen Zustand wechselt.

Anwendung

DOMIQ/Serial-4DX dient der Kontrolle von LED-Beleuchtungen, aber es kann auch gut benutzt werden um jedes andere DMX-Gerät anzubinden. Wenn Sie das **Serial-4DX** für LED-Beleuchtung verwenden, benötigen Sie zusätzlich einen LED-Treiber (z. B. **DAGON SPL-3** und eine geeignete Spannungsversorgung. Das **Serial-4DX**-Modul kann bis zu 256 DMX512 Kanäle bedienen, d. h. bis zu 256 einzelne einfarbige LED-Kreise oder bis zu 85 Kreise mit RGB-LEDs.